



FWC

Manatí con aleta enredada en línea de pescar.

Este Alerta A Los Peligros Que Acechan A Nuestra Fauna... Proteja A Nuestros Animales



AUSPICIADO POR:

Fish and Wildlife Conservation
Save the Manatee Club
Ocean Conservancy
Tampa Bay Estuary Program
Chicago Zoological Society
U.S. Fish & Wildlife Service
Mote Marine Laboratory
International Game Fish Association
Sea Grant
Brevard County Natural Resources
University of Central Florida
National Oceanic & Atmospheric Administration –
National Marine Fisheries Service
Volusia County Environmental Management
Dolphin Research Center
Tampa Electric Company
Marineland Dolphin Conservation Center

Especial gracias a Berkley y Berkley Conservation Institute



Brevard County NR

Receptáculo de reciclaje de hilo de monofilamento (línea de pesca)

www.fishinglinerecycling.org

Notifique A Las Autoridades Si Observa A Algun Animal Enredado En Línea De Pescar:

- 🐟 Para fauna marina, llame a la Florida Fish and Wildlife Conservation Commission al 1-888-404-3922.
- 🐟 Para mamíferos y pájaros, avise a la organización o hospital de rehabilitación de animales en su comunidad.
- 🐟 Por favor no intente ayudar al animal usted mismo pues puede resultar en mayor perjuicio para el animal y aún para usted mismo.

Notifique A Las Autoridades Si Observa Escombros De Avios De Pesca:



USCG

Limpieza del litoral.

- 🐟 Favor de llamar a el U.S. Coast Guard al 1-800-424-8802, la Florida Fish and Wildlife Conservation Commission al 1-888-404-3922, ó notifique a la Policía local.



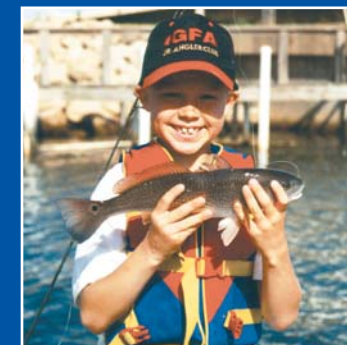
Ocean Conservancy

Pelícano arrastrando línea de pesca.



FWC

¿Cuál Preferiría Pescar?



FWC



FWC



Mote Marine Lab

SU LINEA DE PESCA NO LA DEJE TIRADA...RECICLELA CORRECTAMENTE

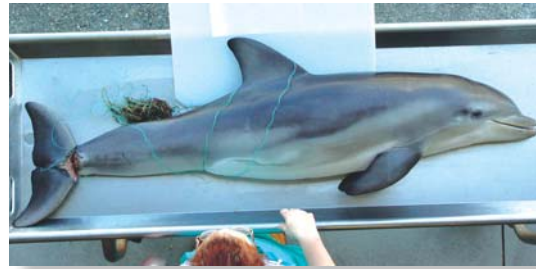
Problema

- El “monofilamento” es un hilo fuerte, de plástico flexible, que se usa para pescar. Casi siempre este hilo es resistente al agua, no-degradable, y puede mantenerse intacto por hasta **600 años**.
- El hilo de monofilamento es un problema aún cuando lo descartamos casualmente en la basura, pues es arrebatado fácilmente por el viento, ó extraído de la basura por los animales salvajes que rebuscan en ella.
- Los peces se enredan y quedan atrapados en líneas de pesca de monofilamento descartadas en el mar y se ahogan ó mueren de hambre, ó pierden sus aletas y colas. Cuando el hilo es ingerido por un animal, éste frecuentemente se enferma y muere.
- Así como los peces, los buzos también corren el riesgo de enredarse en líneas de pesca descartadas en el mar, e incluso llegar a ahogarse. Los dueños de botes seguramente pueden atestar del alto costo de las reparaciones a los propulsores de sus embarcaciones cuando estos quedan enredados en líneas de pesca.



FWC

Tortuga de mar enredada en línea de pesca.



Mote Marine Lab

La cola de este delfín recién nacido fué amputada por línea de monofilamento.

Estadísticas

- De los años 2000 al 2006, 58 delfines quedaron varados en la Florida a causa de líneas de pesca de monofilamento ó de ingestión de anzuelos.
- Del 2000 al 2006, 298 tortugas de mar quedaron atrapadas en líneas de pesca en la Florida.
- De los años 2000 al 2006, 26 manatíes tuvieron que ser rescatados al quedar enredados en líneas de monofilamento.
- También cientos de peces, pájaros y mamíferos quedan atrapados en líneas de monofilamento cada año en la Florida.



Ocean Conservancy

Costosa fué la reparación de estos propulsores que quedaron enredados en líneas de monofilamento.

¿Que Podemos Hacer?

- No deje su línea de pescar abandonada. Si alguna le sobra, guárdela cuidadosamente en un lugar seguro hasta que la pueda echar en un receptáculo de reciclaje.
- Nunca deje su línea de pescar desatendida.
- ¡Eche la línea al mar con cuidado! Primero cerciórese de que no hayan árboles, líneas eléctricas, arrecifes, animales o personas a su alrededor. Evite echar la línea al mar si hay delfines en el area pues ellos van a ir tras la carnada.
- Recoja la línea de pescar que sobre, escombros y otro equipo de pesca que no quiera y deposítelo en el primer receptor de reciclaje que encuentre, ó llévelo a una tienda de efectos de pesca que participe en el programa de reciclaje.
- Inspeccione sus avíos de pescar frecuentemente para evitar el use de línea que esté desgastada.
- Participe en programas de reciclaje de líneas de monofilamento en su area y en los esfuerzos locales de limpieza de áreas marinas.
- No alimente a los animales para evitar el alentarlos a que se acerquen a las embarcaciones y a los pescadores.



www.fishinglinerecycling.org